



# PORTAFOLIO DE **SERVICIOS**

Tecnología al servicio de tu salud

Somos una empresa comprometida con el bienestar de nuestros usuarios y sus familias. Brindamos un servicio de alta calidad, con profesionales capacitados que te acompañan en cada momento y necesidad.

**Tu salud es  
nuestra prioridad**



**+ 57 302 270 35 68**

[www.ambumedic.com.co](http://www.ambumedic.com.co)

Calle 71 # 42-05  
Medellín - Antioquia - Colombia



# Un Proveedor Líder en Servicios Médicos



Somos una empresa comprometida con el bienestar de nuestros usuarios y sus familias. Brindamos un servicio de alta calidad, con profesionales capacitados que te acompañan en cada momento y necesidad. Trabajamos con pasión, responsabilidad y vocación de servicio, apostando siempre por la mejora continua. En AmbuMedic, más que un equipo, somos una familia dedicada al cuidado de la salud de quienes más amas.

## → Ayúdanos a salvar una vida

Si tienes una situación de urgencia o emergencia, no dudes en llamarnos; cada minuto es una oportunidad para hacer la diferencia.

## → Únete a nuestra gran familia

Juntos llevamos atención de calidad a donde más se necesita; vincúlate como conductor APH o tripulante APH.





# Descubra por qué los pacientes confían en Ambumedic

→ Atención rápida y personalizada siempre.

→ Equipos modernos y personal capacitado.

Confianza, experiencia y tecnología al servicio de tu salud en todo momento.

Efectividad 2025:

100%

## Consolidado de los servicios prestados en el año 2025

**1,180**  
Traslados

**15**  
Consultas

**22**  
Emergencias

**45**  
Urgencias

**57**  
Eventos





# Descubra por qué las empresas confían en Ambumedic

→ **Atención rápida y personalizada siempre.**

→ **Equipos modernos y personal capacitado.**

Un numero de profesionales, equipos y vehículos que garantizan una respuesta oportuna en un tiempo corto en cada una de las situaciones presentadas durante el año

**Efectividad 2025:**

**100%**

## Consolidado de los servicios prestados en el año 2025

**45**

Traslados

**28**

Capacitaciones

**52**

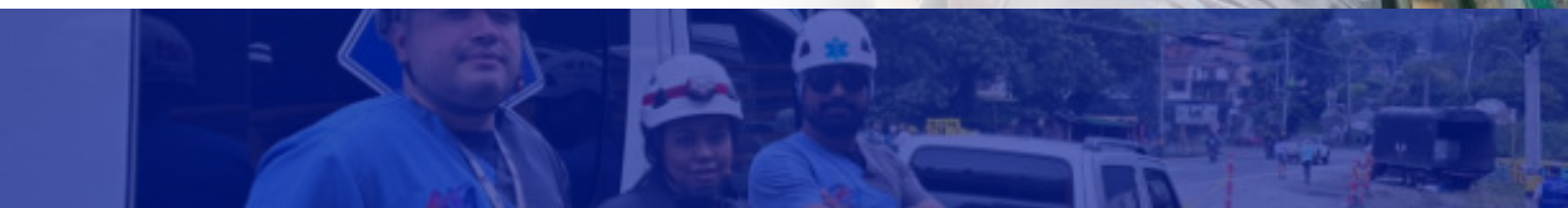
Atenciones  
en sitio

**5**

Simulacros

**12**

Area  
protegida





# Acerca de nuestros servicios



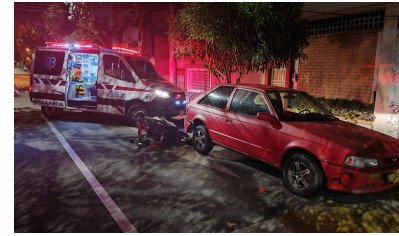
## → Traslado Asistencial

Servicio de ambulancia de mediana y baja complejidad. Traslados dentro y fuera del área metropolitana del Valle de Aburrá. Altas, citas, remisiones y mucho más.



## → Cubrimiento De Eventos

Cubrimiento de eventos públicos y privados, en Medellín y los demás municipios donde se requiera el servicio de prevención y/o atención médica.



## → Atención Prehospitalaria

Tu salud en buenas manos: Nuestros profesionales de APH están para atención, valoración, prevención, traslado y educación en salud para todos.



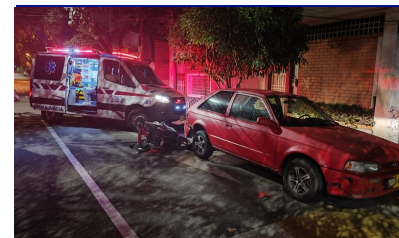
## → Áreas Protegidas

Nuestro servicio de APH y Ambulancia permanente garantiza una respuesta oportuna y un menor tiempo en cada situación. Donde lo más importante es la salud y cada minuto cuenta.



## → Formación, Capacitación y Entrenamiento

Entendemos las necesidades de cada empresa, grupo o persona. Ofrecemos servicio de capacitación en primeros auxilios, entrenamiento y Reentrenamientos en RCCP, manejo del DEA, Conformación de Brigadas y Muchos temas con la Prevención.



## → Licitaciones, Concesiones y mucho mas

Nuestros vehículos, Personal T-APH y Nuestra parte administrativa están presentes para apoyar en las diferentes obras, proyectos o eventos grandes de la Región y el País. Llámanos o escríbenos si te interesan nuestros servicios.





→ **Seguridad, Confianza y Experiencia** → **Servicio Habilitado** → **Disponible 24/7**

Contamos con personal capacitado y equipos de alta tecnología para garantizar una atención oportuna minimizando el margen de error.

Operamos bajo la habilitación de la DSSA según la resolución 3100 de 2019. Actualmente con TAB y APH.

Respuesta inmediata las 24 horas del día, los 7 días de la semana, porque somos una familia al cuidado de tu salud.



# Ambumedic es: Fórmula para el éxito

Combinamos experiencia, tecnología y vocación para brindarte atención médica oportuna, segura y humana.



## **Atención prolongada con compromiso y calidad**

Brindamos atención constante, humana y profesional en cada situación médica.



## **Alto nivel de seguridad**

Protocolos estrictos que garantizan protección total en cada servicio prestado.



## **Cuidamos de ti en todo el trayecto**

Desde la salida hasta el destino, tu bienestar es prioridad.



## **Asequible y eficaz**

Calidad médica al alcance de todos, sin comprometer la excelencia.



# Nuestros Clientes



# Nuestros Aliados





## ¿DÓNDE ENCONTRARNOS?

### DIRECCIÓN

Calle. 71 # 42-05  
Medellín - Antioquia - Colombia

### CONTACTOS

**302 270 35 68 - (604) 603 5115**  
[www.ambumedic.com.co](http://www.ambumedic.com.co)  
[info@ambumedic.com.co](mailto:info@ambumedic.com.co)

### HORARIO

Administrativo 8 am - 5 pm  
Servicio de ambulancia 24 horas



**¡SOMOS UNA FAMILIA AL CUIDADO DE TU SALUD!**

VIGILADO Supersalud 



1103 - 1105